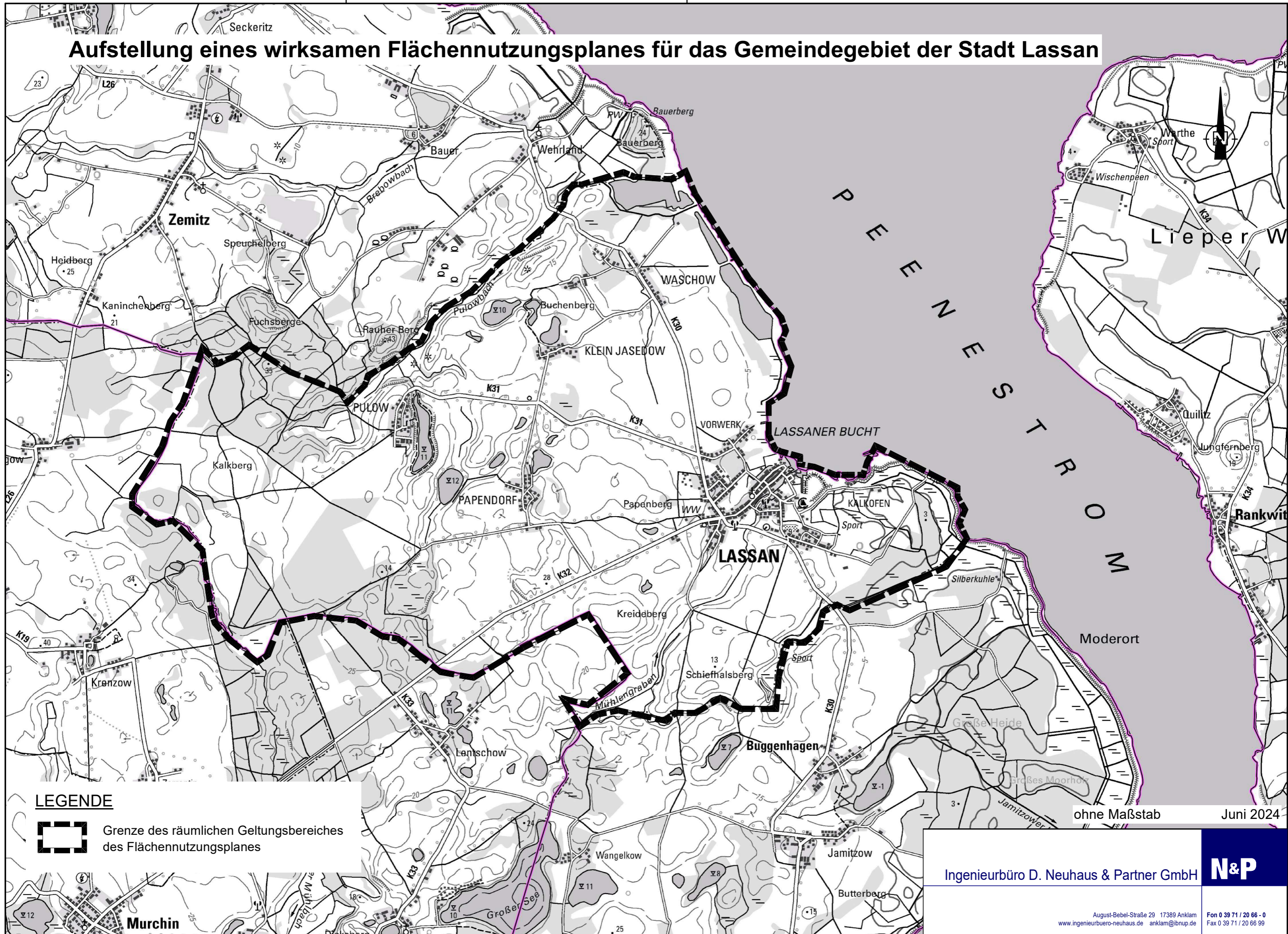


Aufstellung eines wirksamen Flächennutzungsplanes für das Gemeindegebiet der Stadt Lüssan



LEGENDE



Grenze des räumlichen Geltungsbereiches des Flächennutzungsplanes

Ingenieurbüro D. Neuhaus & Partner GmbH



August-Bebel-Straße 29 17389 Anklam
www.ingenieurbuero-neuhaus.de anklam@bnpup.de

Fon 0 39 71 / 20 66 - 0
Fax 0 39 71 / 20 66 99

H/B = 297 / 420 (0.12m²)

Allplan 2024