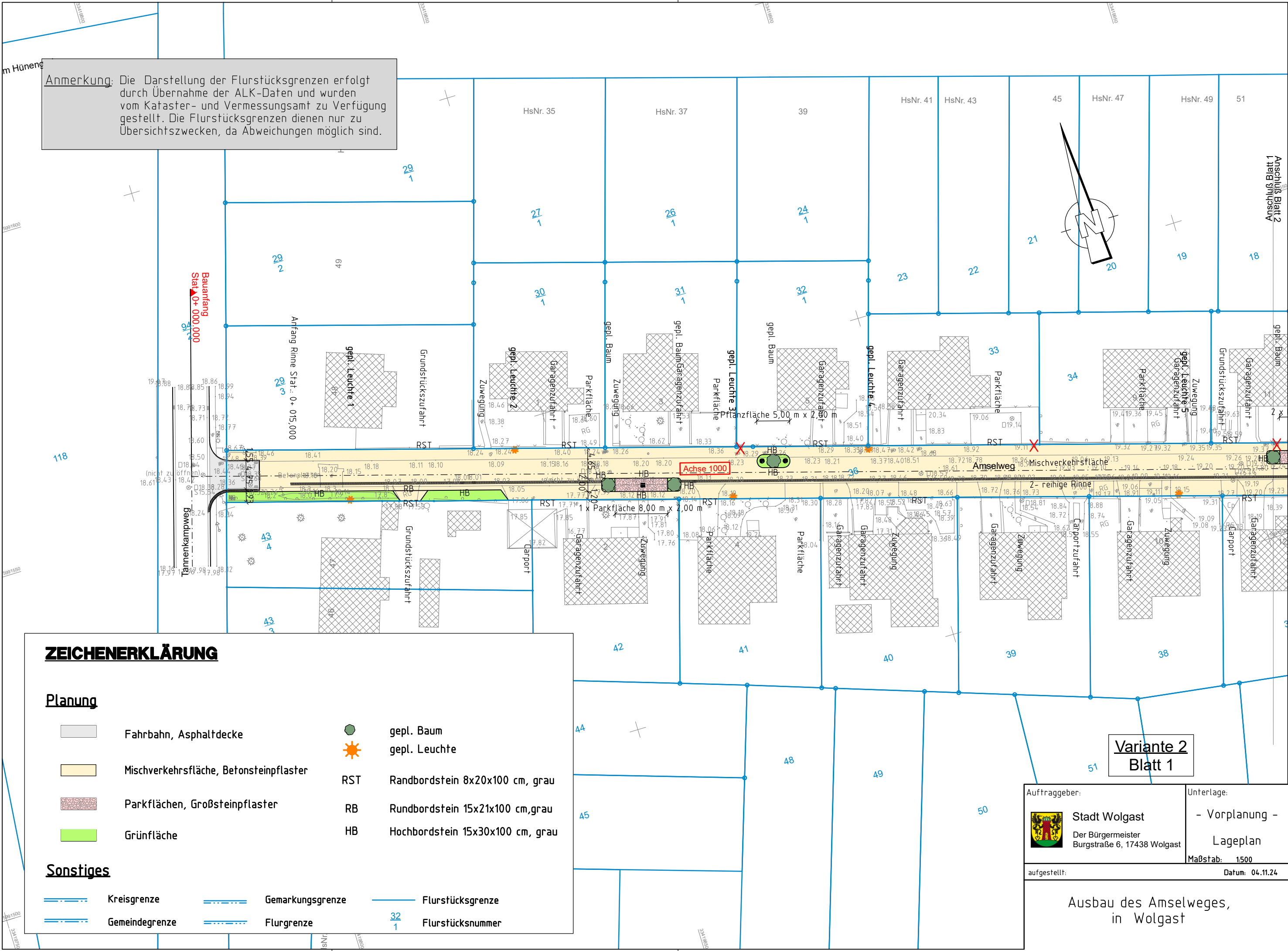


Anmerkung: Die Darstellung der Flurstücksgrenzen erfolgt durch Übernahme der ALK-Daten und wurden vom Kataster- und Vermessungsamt zu Verfügung gestellt. Die Flurstücksgrenzen dienen nur zu Übersichtszwecken, da Abweichungen möglich sind.



ZEICHENERKLÄRUNG

Planung

- Fahrbahn, Asphaltdecke
- Mischverkehrsfläche, Betonsteinpflaster
- Parkflächen, Großsteinpflaster
- Grünfläche
- gepl. Baum
- gepl. Leuchte
- RST Randbordstein 8x20x100 cm, grau
- RB Rundbordstein 15x21x100 cm, grau
- HB Hochbordstein 15x30x100 cm, grau

Sonstiges

- Kreisgrenze
- Gemeindegrenze
- Gemarkungsgrenze
- Flurgrenze
- Flurstücksgrenze
- Flurstücksnummer

Variante 2
Blatt 1

Auftraggeber:	Unterlage:
Stadt Wolgast Der Bürgermeister Burgstraße 6, 17438 Wolgast	- Vorplanung - Lageplan
aufgestellt:	Datum: 04.11.24
Maßstab: 1:500	

Ausbau des Amselweges,
in Wolgast

Copyright: alle Rechte der HOAI vorbehalten. § 247-252 BGB. Das Urheberrecht an dieser Zeichnung bleibt unser Eigentum. Die Zeichnung ist dem Empfänger nur zu seinem Gebrauch anvertraut. Ohne unsere Genehmigung darf unsere Zeichnung nicht kopiert oder vervielfältigt werden und auch nicht dritten Personen, insbesondere Wettbewerbern, mitgeteilt oder zugänglich gemacht werden.