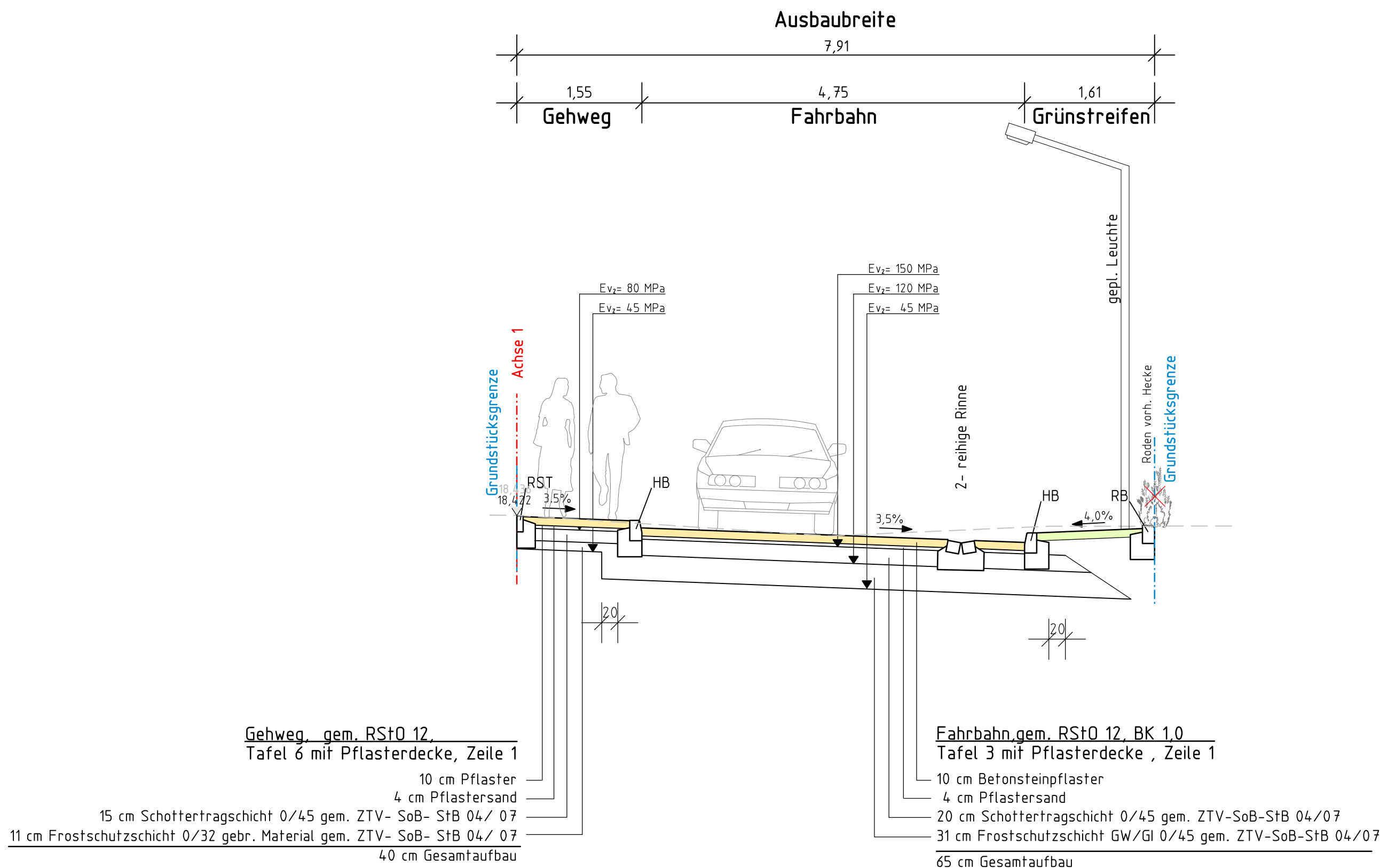


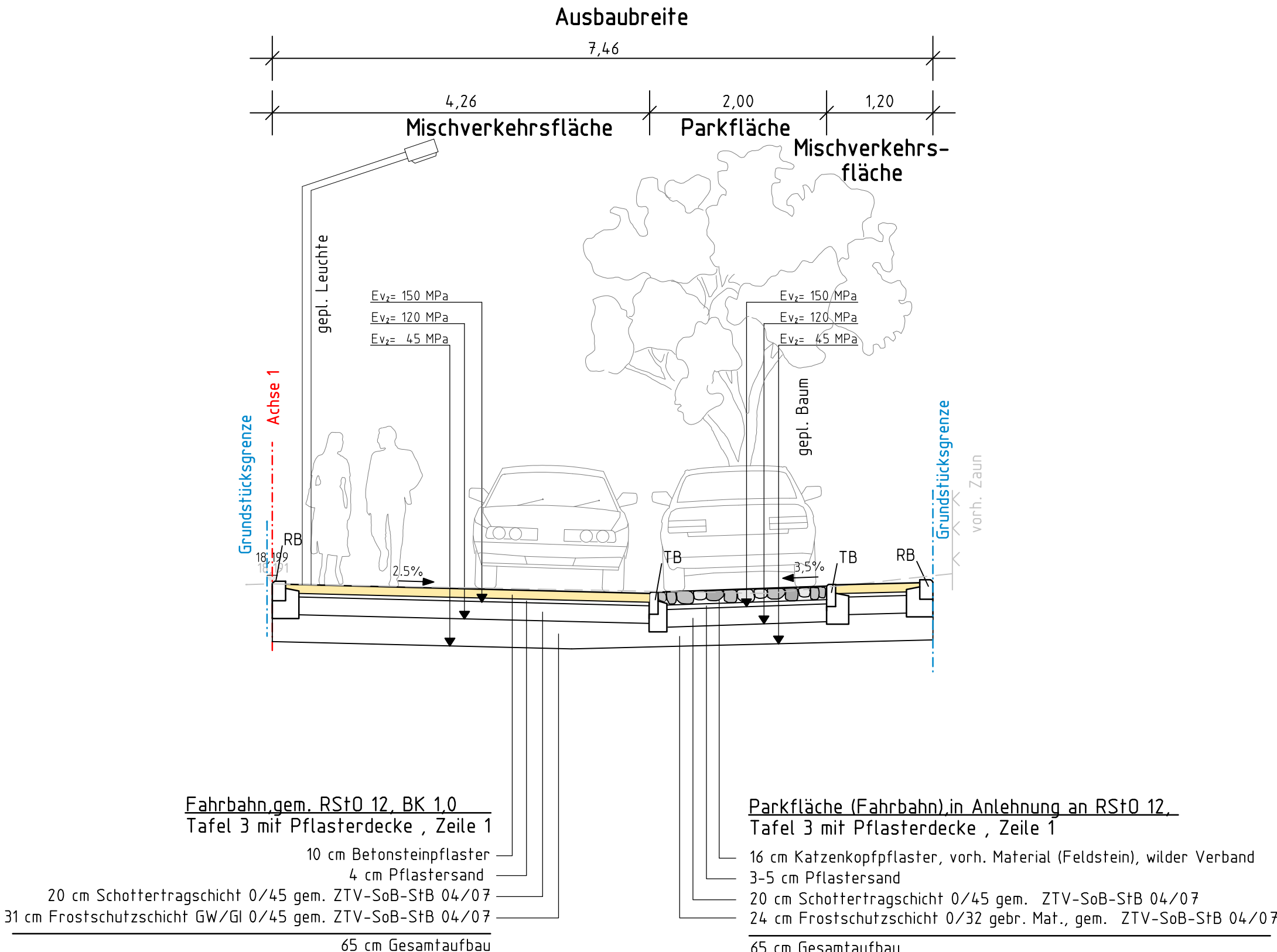
Ausbauquerschnitt A – A

Station 0+ 010.671
nach RStO 12



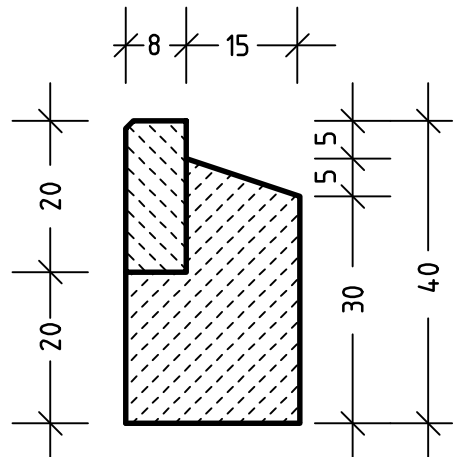
Ausbauquerschnitt B – B

Station 0+ 226.724
nach RStO 12

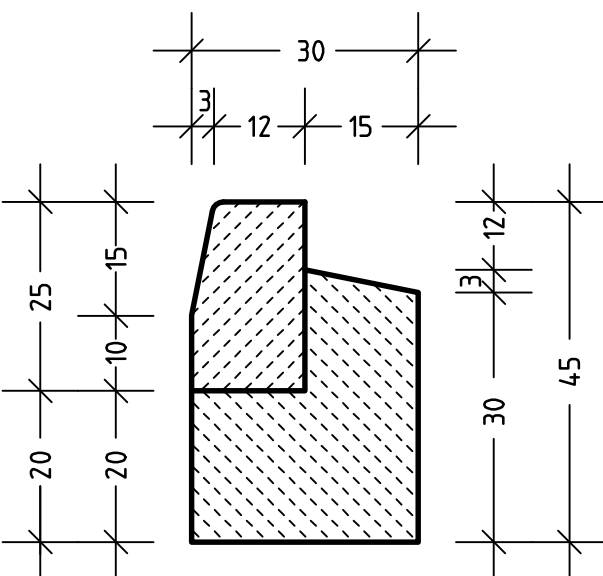


Detail M 1 : 10

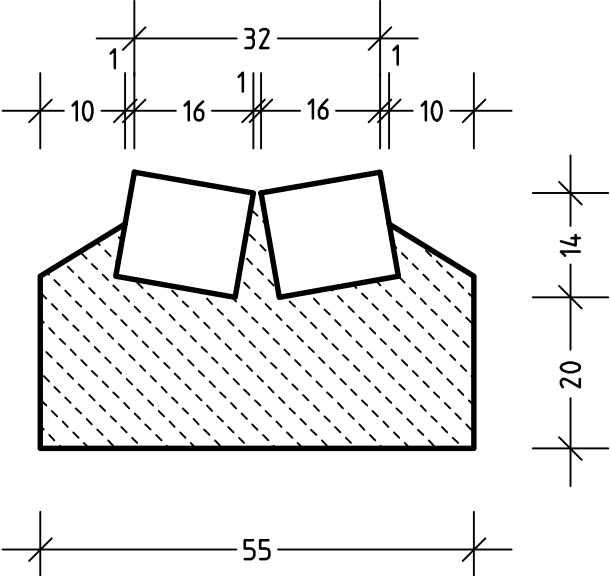
Randstein RST 8x25 DIN EN 1340
mit 20 cm Betonaufleger
und 15 cm Betonstütze



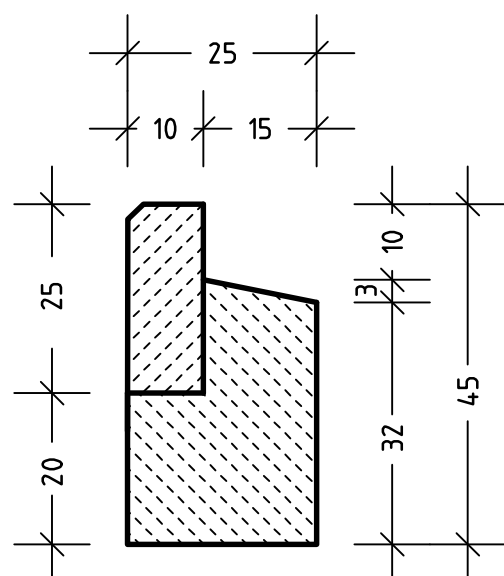
Hochbordstein H 15x25 DIN EN 1340
mit 20 cm Betonaufleger
und 15 cm Betonstütze



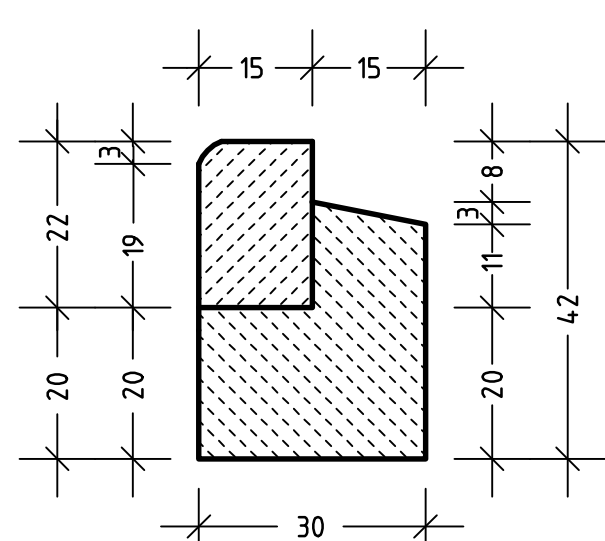
Rinne aus Natursteinpflaster
mit 20 cm Betonaufleger



Tiefbordstein aus Beton
T 10x25 DIN EN 1340
mit 20 cm Betonaufleger
und 15 cm Betonstütze



Rundbordstein R 15x22 DIN EN 1340
mit 20 cm Auflager
und 15 cm Betonstütze
in Spezialmörtel



Büro: INGENIEURBÜRO FÜR BAUTECHNIK WOLGAST GmbH Chausseestr. 59,17438 Wolgast,Tel.03836/23449-0	Prüfvermerke: Projekt-Nr. 57-094
Auftraggeber: Stadt Wolgast Der Bürgermeister Burgstraße 6, 17438 Wolgast	Prüfvermerke: Registratur:

Nr.	Art der Änderung	Datum	Name

AUSFÜHRUNGSPLANUNG

Straßenbauverwaltung:	Unterlage/Blatt- Nr.: 14.b
Straße/Abschn.-Nr./Station: (von - bis) PROJIS- Nr.:	Ausbauquerschnitt Maßstab : 1:100
Titel der Maßnahme: Ausbau des Amselweges in Wolgast	
aufgestellt:	
Wolgast,den	